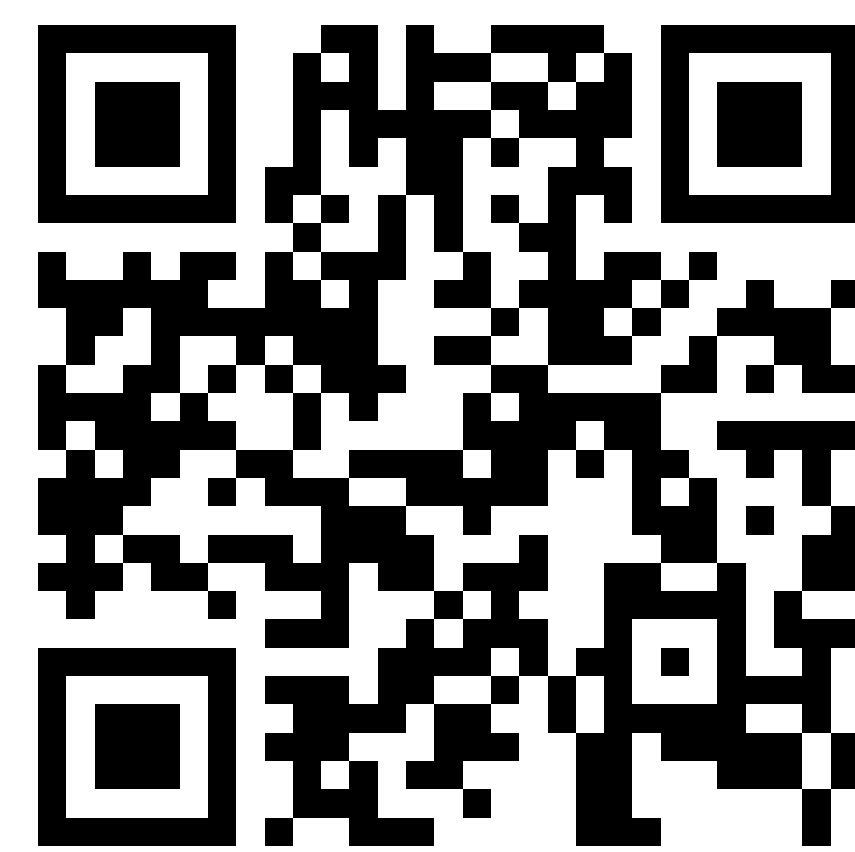
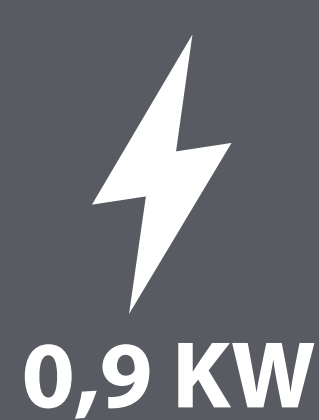


КС-712

ПРОФЕССИОНАЛЬНАЯ АВТОМАТИЧЕСКАЯ
УСТАНОВКА ДЛЯ ЗАПРАВКИ АВТОМОБИЛЬНЫХ
КОНДИЦИОНЕРОВ



СМОТРЕТЬ ВИДЕО



2 ГОДА
ГАРАНТИИ



Тип хладагента	R134a
Длина шланга, м	3,0
Электропитание, В/Гц	230 В переменного тока±10%, 1ф, 50/60 Гц + N + PE
Производительность вакуумного насоса	142 л/мин
Емкость баллона хладагента, кг	12
Скорость регенерации хладагента	300 г/мин
Габаритные размеры (ДхШхВ), мм	623 x 590 x 950
Масса нетто, кг	83



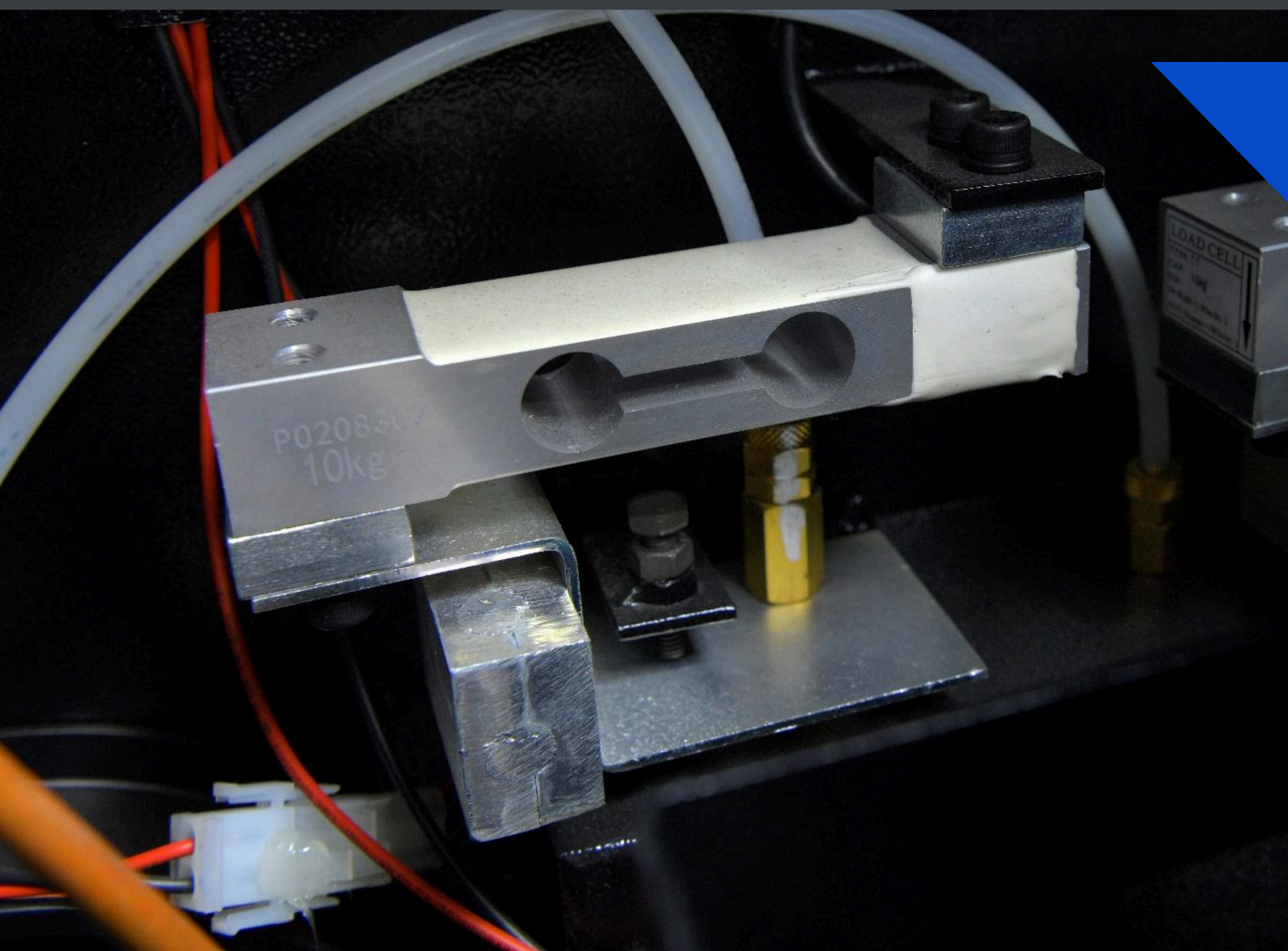


АВТОМАТИЧЕСКАЯ УСТАНОВКА

- Полностью автоматическая установка (слив хладагента, регенерация, слив масла, вакуумирование, тест на утечку, заправка масла, заправка хладагента)
- В автоматическом режиме все вышеуказанные функции выполняются последовательно
- В ручном режиме любую функцию (одну или несколько) можно выполнить по отдельности или запустить одновременно
- Простое управление и легкая процедура заправки автомобильного кондиционера

БЫСТРАЯ СМЕНА ТИПА МАСЛА (PAG, POE)

- Универсальная установка. Работает с самым распространенным типом хладагента - R134a
- Обслуживает легковые и грузовые (кабина) автомобили
- Подходит для заправки кондиционеров гибридных и электрических автомобилей (масло POE)
- Для предотвращения смешивания разных типов масел и выхода из строя установки или ее компрессора при обслуживании таких кондиционеров, конструкцией установки предусмотрено переключение с масла PAG на POE. Установка оснащена сразу двумя емкостями для масел



ТОЧНЫЕ ЭЛЕКТРОННЫЕ ВЕСЫ НА ЕМКОСТИ С ХЛАДАГЕНТОМ И НОВЫМ МАСЛОМ

- Весы для емкости хладагента позволяют определить количество фреона для заправки с точностью +/- 5 г и масла (PAG, POE) +/- 2 г
- Весы для емкости хладагента с возможностью блокировки при транспортировке
- Точная заправка и нет перерасхода масла



ТОЧНАЯ ДОЗИРОВАННАЯ ЗАПРАВКА МАСЛА И ФРЕОНА ПО ВЕСУ

- В установке реализован принцип заправки масла и фреона дозами для более точной заправки кондиционера
- Благодаря этому нет перерасхода масла и фреона
- Заправка осуществляется в соответствии с техническими параметрами автомобиля и регламентом по обслуживанию кондиционера

ТЕРМОПРИНТЕР ДЛЯ ВЫВОДА ЧЕКА В СТАНДАРТНОЙ КОМПЛЕКТАЦИИ

- Принтер входит в базовую комплектацию установки
- Чек содержит полную информацию о замене: дата, время замены, количество заправленного хладагента и масла
- Бумага для принтера в комплекте
- Визуализация и детализовка проведенной процедуры для клиентов



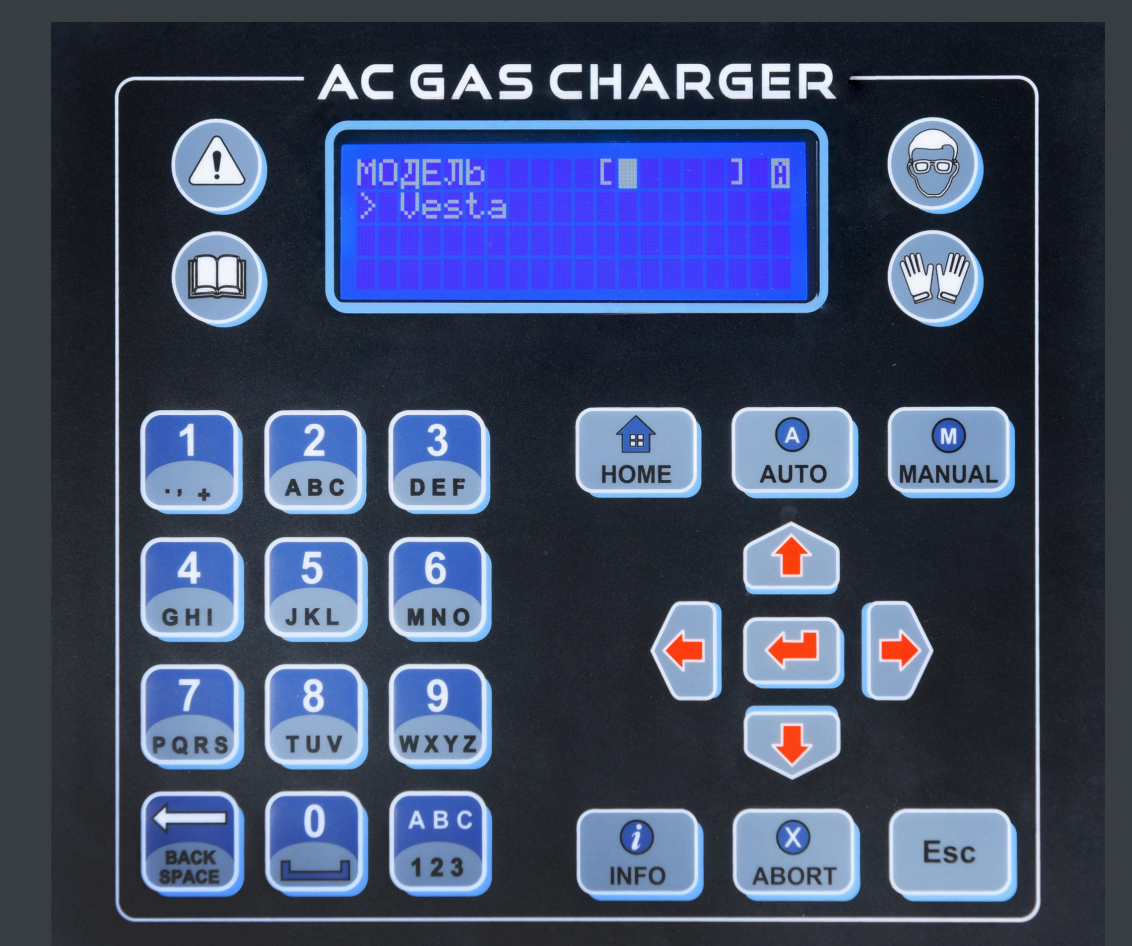
БАК ДЛЯ ФРЕОНА С ПОДОГРЕВОМ И ДАТЧИКОМ ТЕМПЕРАТУРЫ

- Устройство для нагрева фреона входит в стандартную комплектацию установки
- За счет нагрева фреона повышается давление в баллоне, заправка кондиционера происходит быстрее
- Эта функция позволяет избежать чрезмерного охлаждения или обледенения хладагента, не допускает изменения свойств фреона (снижение вязкости и плотности).
- Установка оснащена специальным датчиком для контроля температуры. Обогрев баллона автоматически включается при температуре воздуха ниже 20 C°



АКТУАЛЬНАЯ БАЗА ДАННЫХ ТРАНСПОРТНЫХ СРЕДСТВ

- Актуальная база данных с новыми и популярными моделями автомобилей
- Возможность обновления базы данных через USB разъем
- Редактирование и добавление новых моделей (возможность ввода данных пользователем)



ОБНОВЛЕНИЕ ПРОГРАММНОГО ОБЕСПЕЧЕНИЯ ЧЕРЕЗ USB

- Простой и доступный процесс обновления ПО для оператора

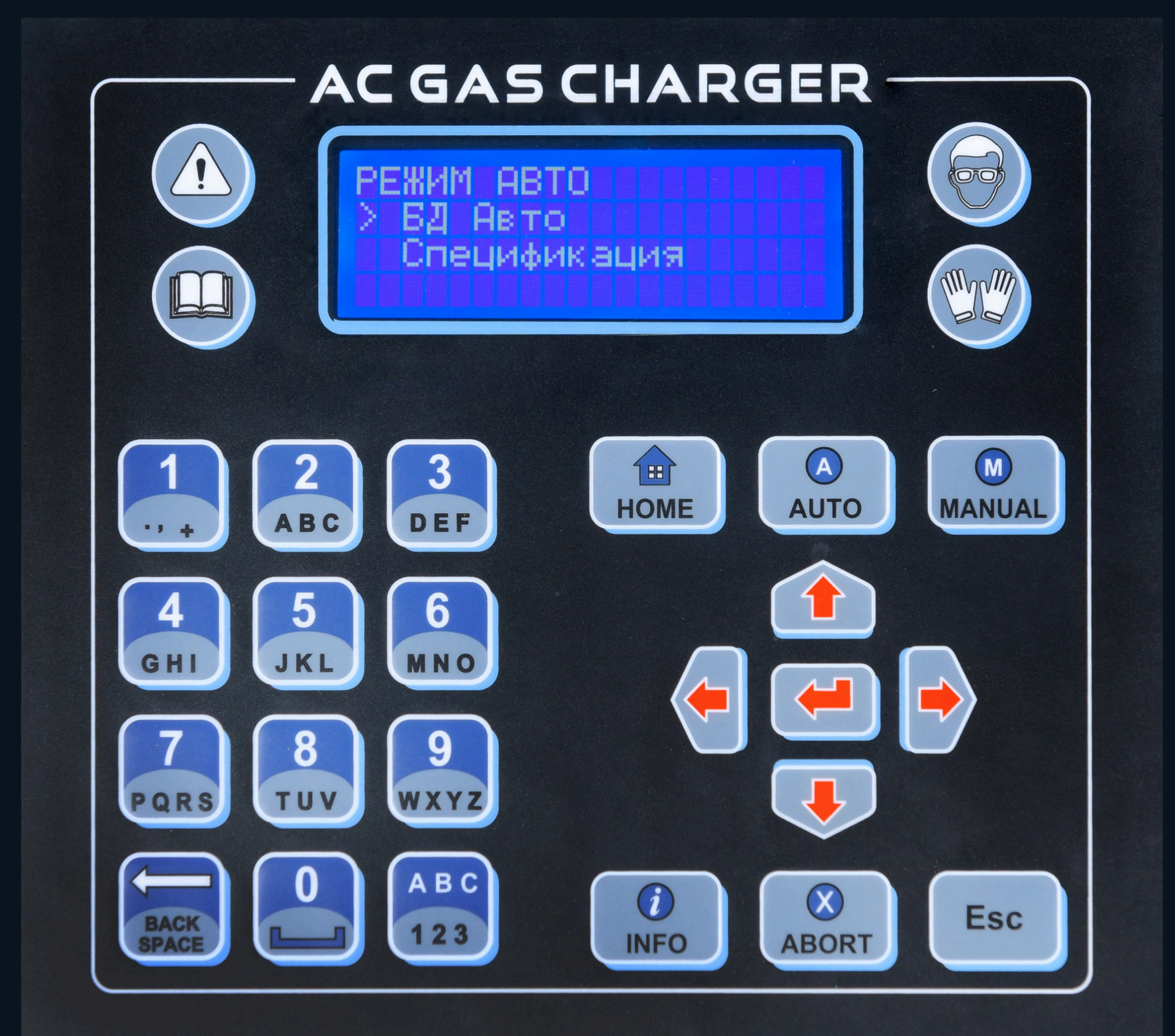
МОНОХРОМНЫЙ LCD-ДИСПЛЕЙ И МЕМБРАННАЯ КЛАВИАТУРА

- Русифицированный интерфейс
- Вся необходимая информация о функциях и режимах работы, весе хладагента и масла, давлении в системе отображается на экране
- Наглядные информационные подсказки на каждом этапе работы обеспечивают простую работу оператора



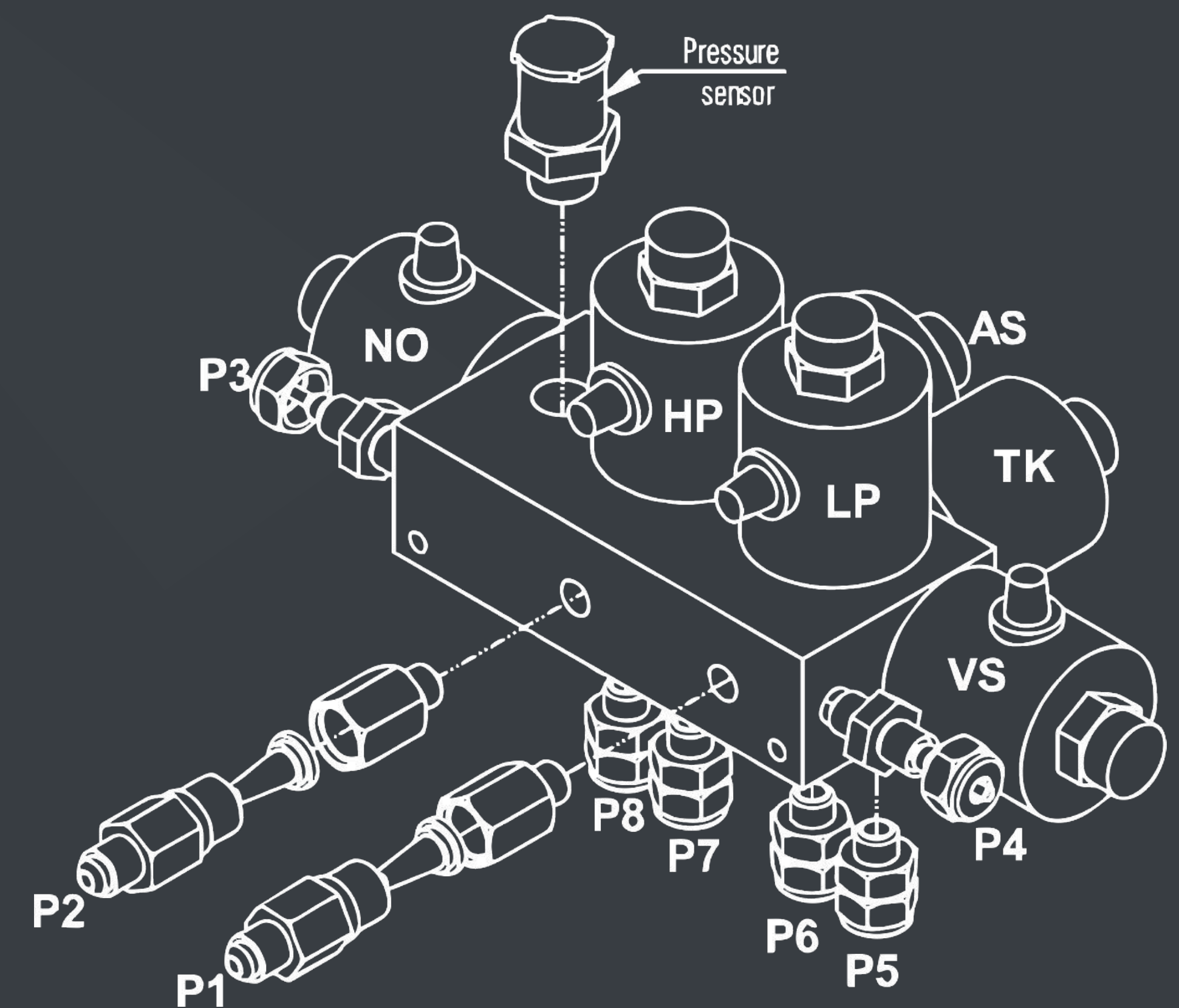
ЗВУКОВАЯ ИНДИКАЦИЯ И СИГНАЛИЗАЦИЯ

- Надежная удобная клавиатура со звуковым сигналом при нажатии/выборе необходимых параметров
- Предупреждение и звуковое сообщение о завершении операции или ошибке



ТОЧНЫЕ БОЛЬШИЕ МАНОМЕТРЫ СО СТРЕЛКОЙ

- Большие манометры с точной шкалой обеспечивают наглядность и точность значения давления в системе кондиционирования



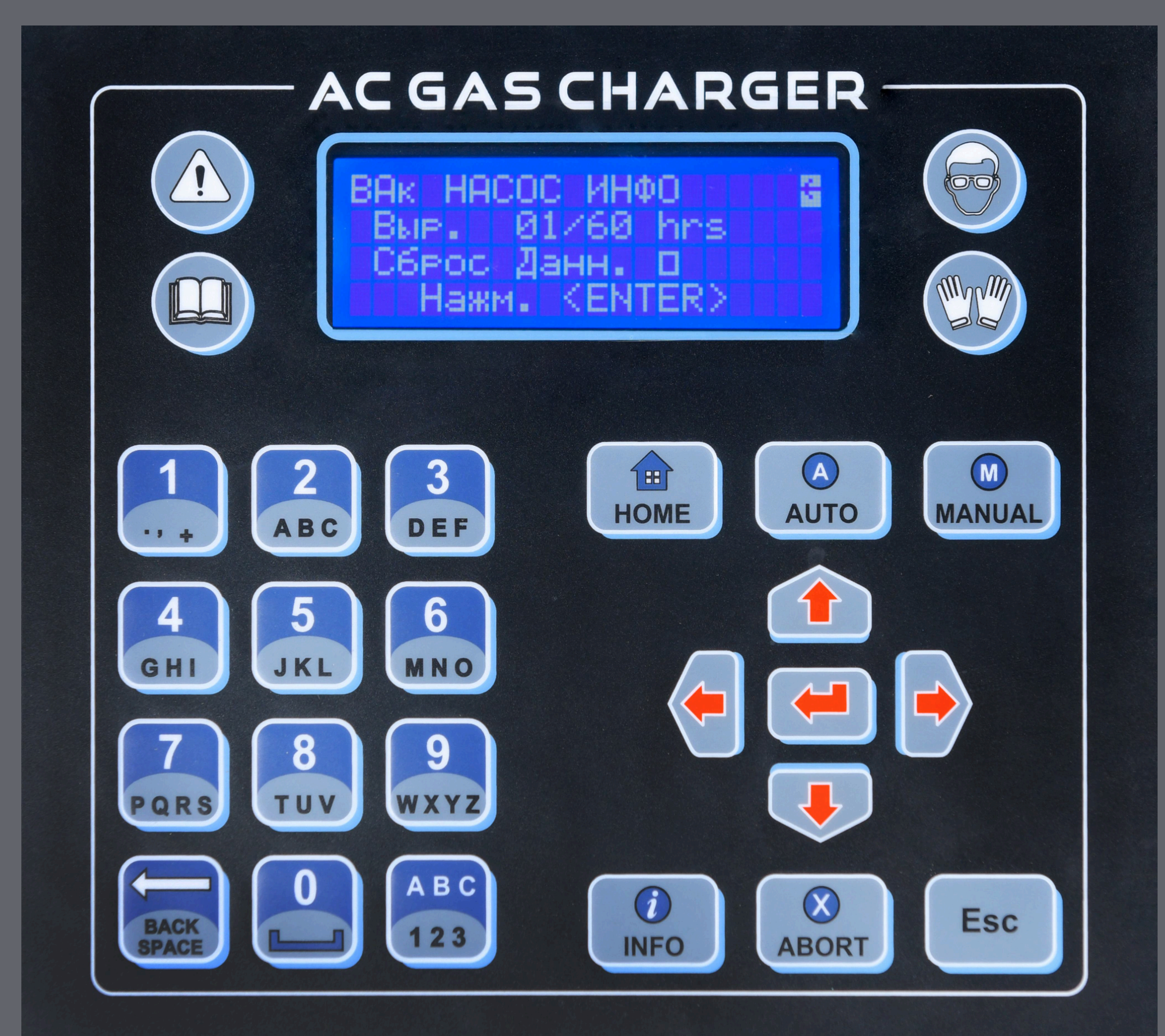
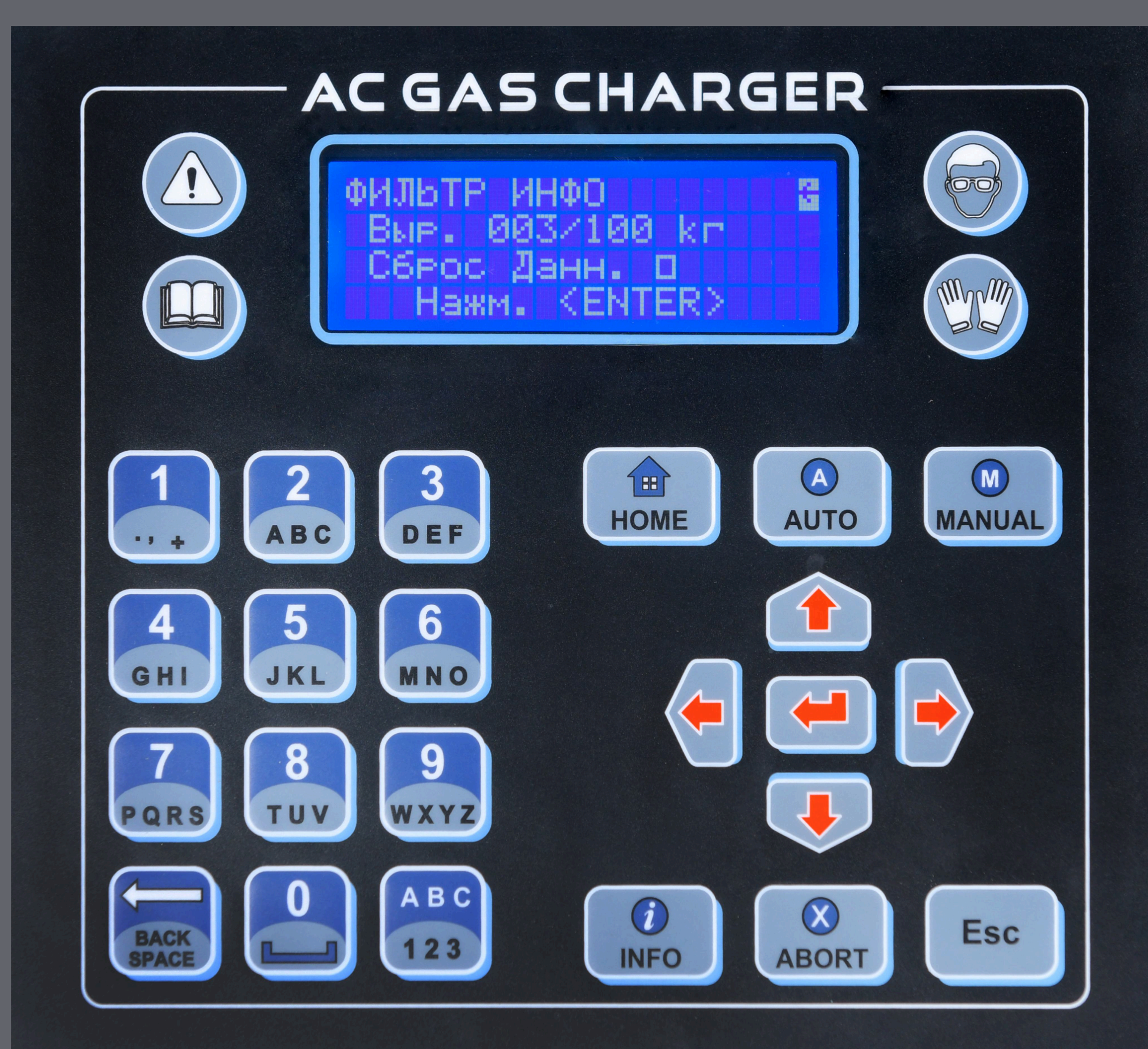
МОЩНЫЕ ЭЛЕКТРОМАГНИТНЫЕ КАТУШКИ И НАДЕЖНЫЕ КЛАПАНЫ

- Система с 8 мощными электромагнитными катушками, работающими при низком напряжении 12 вольт



ВСТРОЕННЫЕ СЧЕТЧИКИ ТО

- Установка оснащена специальными счетчиками для оценки состояния масла в вакуумном насосе и ресурса фильтра осушителя
- Установка автоматически учитывает оставшийся ресурс фильтров
- Информация отражается на экране



ФИЛЬТРЫ ГРУБОЙ ОЧИСТКИ НА ВХОДЕ

- Фильтр грубой очистки надежно защищает клапаны и установку от попадания грязи, стружки, песка и пр. из системы кондиционирования автомобиля
- Ресурс фильтра рассчитан на 100 кг фреона
- Доступный и бюджетный вариант фильтра



ПРОФЕССИОНАЛЬНЫЙ ФИЛЬТР-ОСУШИТЕЛЬ

- Фильтр-осушитель не допускает попадания в установку грязных мелких частиц и влаги
- Ресурс фильтра рассчитан на 100 кг фреона
- Предназначен для всех хладагентов промышленного стандарта R134a и R1234F, оптимизирован для работы с маслами PAG и POE
- Высокая степень удерживания грязи
- Высокая осушающая способность, минимизирующая риск образования кислоты

ВЫСОКОПРОИЗВОДИТЕЛЬНЫЙ ВАКУУМНЫЙ НАСОС

- Производительность 142 л/мин
- Защита от вакуумирования
- Маслоотделитель

СЕРВИСНОЕ ОКНО ДЛЯ ПРОВЕРКИ УРОВНЯ МАСЛА В НАСОСЕ

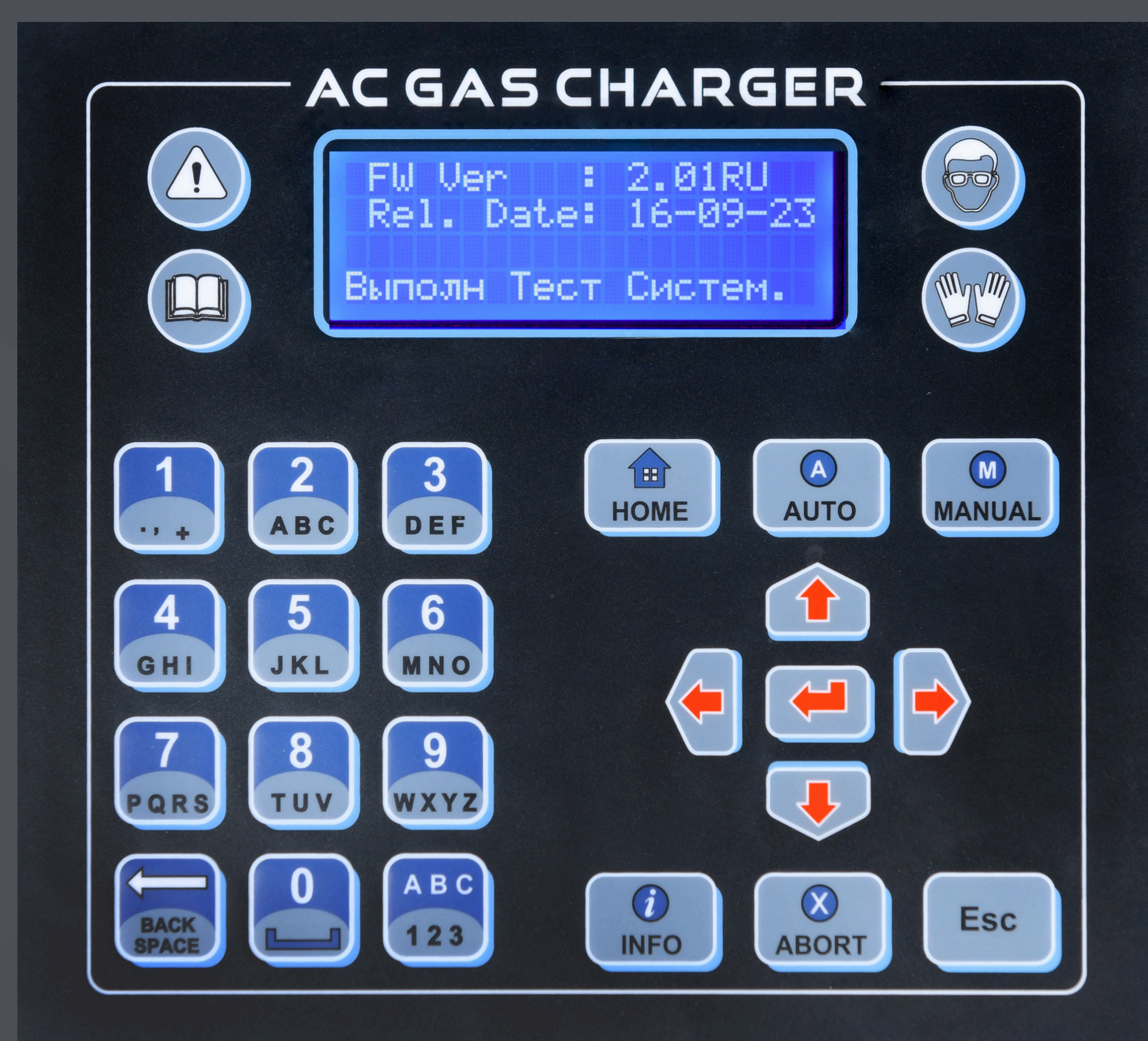
- Обеспечивает быстрый доступ для проверки работоспособности установки и уровня масла в вакуумном насосе
- Нет необходимости откручивать крышку



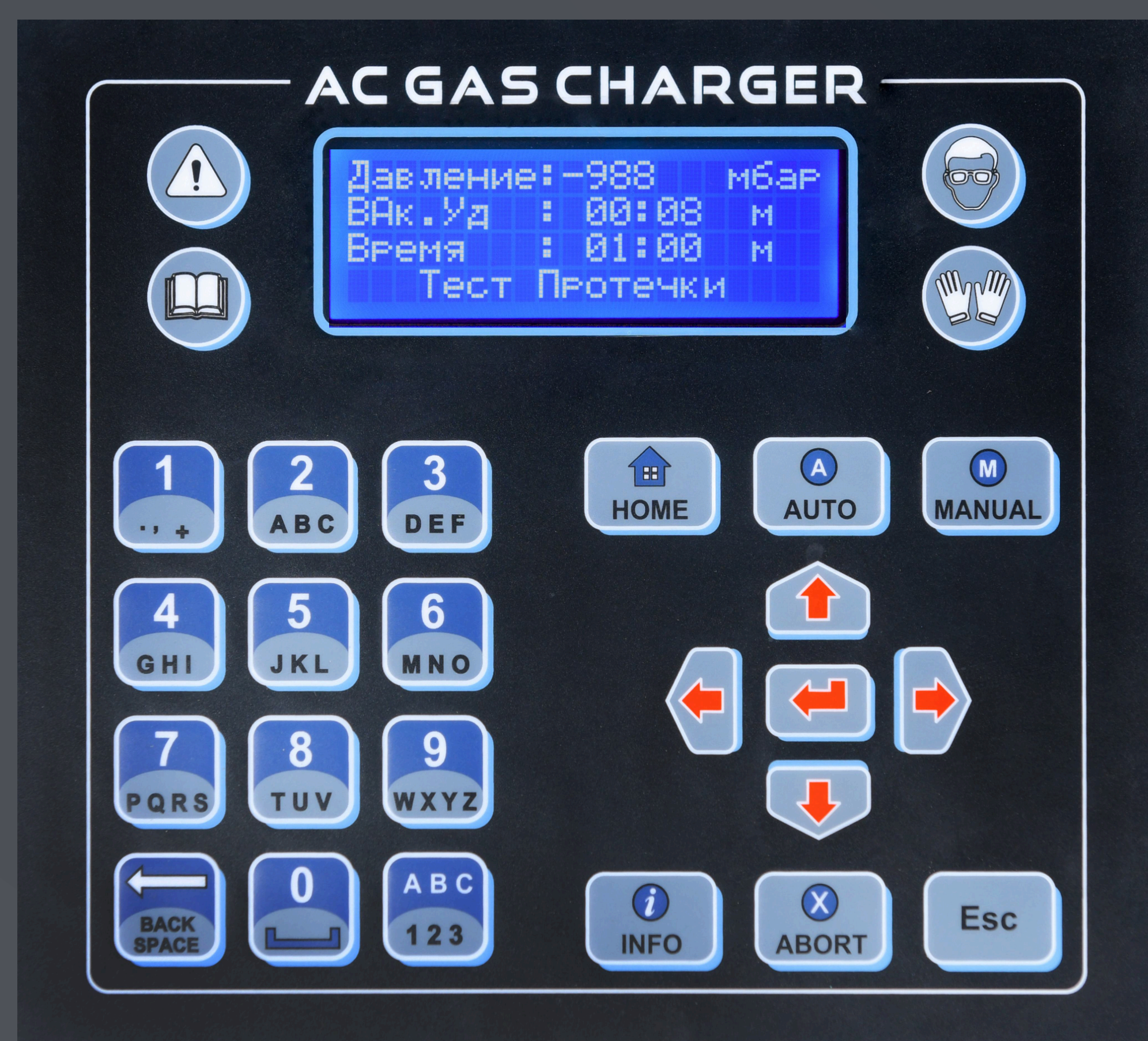
НАДЕЖНОСТЬ И БЕСПЕРЕБОЙНОСТЬ РАБОТЫ

САМОДИАГНОСТИКА ДЛЯ ПРОВЕРКИ РАБОТОСПОСОБНОСТИ УСТАНОВКИ

- Автоматическая проверка работоспособности установки и наличия неисправностей перед заправкой автомобиля



ФУНКЦИЯ ПРОВЕРКИ СИСТЕМЫ КОНДИЦИОНИРОВАНИЯ НА ГЕРМЕТИЧНОСТЬ



Функция очистки шлангов

- Удаление остатков фреона и масла из шлангов в емкость внутри установки. Шланги и установка остаются чистыми

Фильтр в линии регенерации

- Фильтр для устранения влажности и кислотности

Автоматическая защита компрессора от высокого давления

- Позволяет избежать избыточного давления в компрессоре и не допускает его выхода из строя

Ударопрочная защита для тензодатчиков

- Надежная защита весов (масла и бака фреона) от механического воздействия и повреждений при транспортировке

Защита от вакуумирования

СЕРВИСНОЕ ОБСЛУЖИВАНИЕ

Руководство по эксплуатации и сервисная инструкция на русском языке

- Простой ввод в эксплуатацию и обслуживание

